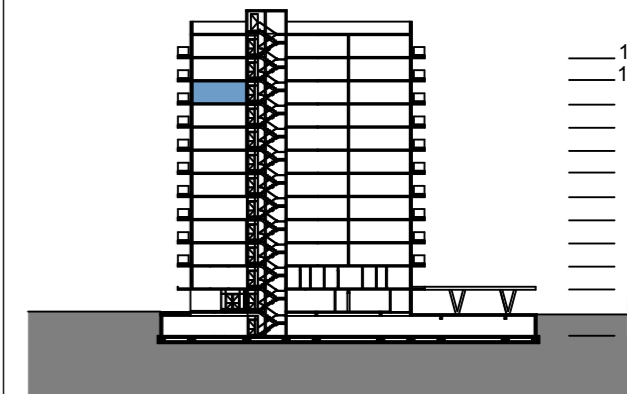


Deveto nadstropje Stanovanje 44



Položaj etaže v stavbi



Položaj stanovanja v etaži

Stanovanje 44		
#	Prostor	Površina
A. Stanovanje		
01	Predprostor	10,21
03	WC	1,93
02	Kopalnica	4,84
04	Dnevni prostor z kuhinjo	25,37
05	Spalnica	13,67
06	Soba	8,60
		64,62 m ²
B. Balkon		
07	Balkon	8,25
07	Balkon	8,19
		16,44 m ²
S. Shramba		
S	Shramba	3,76
		3,76 m ²
		84,82 m ²

Vsa stanovanjska oprema je vrisana informativno.
Investitor si pridržuje pravico do sprememb, ki ne vplivajo na funkcionalnost stanovanj.

