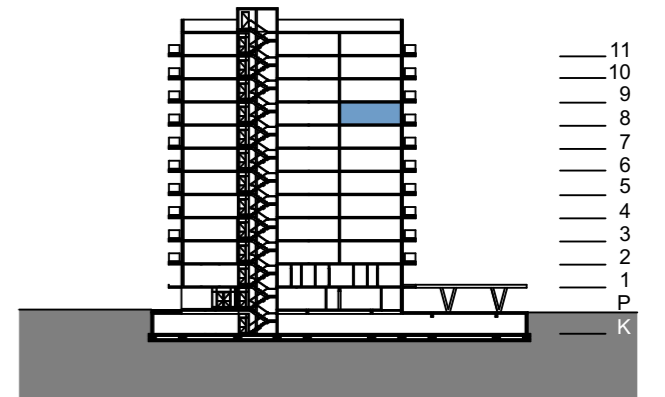


## Osmo nadstropje Stanovanje 40



Položaj etaže v stavbi



Položaj stanovanja v etaži

### Stanovanje 40

#	Prostor	Površina
<b>A. Stanovanje, * Nadstropje 8</b>		
01	Predprostor	10,21
03	WC	1,93
02	Kopalnica	4,84
04	Dnevni prostor z kuhinjo	25,79
05	Spalnica	13,67
06	Soba	8,60
		65,04 m <sup>2</sup>
<b>B. Balkon, * Nadstropje 8</b>		
07	Balkon	6,30
07	Balkon	8,19
		14,49 m <sup>2</sup>
<b>S. Shramba, Nadstropje 1</b>		
S	Shramba	3,60
		3,60 m <sup>2</sup>
		83,13 m <sup>2</sup>

Vsa stanovanjska oprema je vrisana informativno.  
Investitor si pridružuje pravico do sprememb, ki ne vplivajo na funkcionalnost stanovanj.

