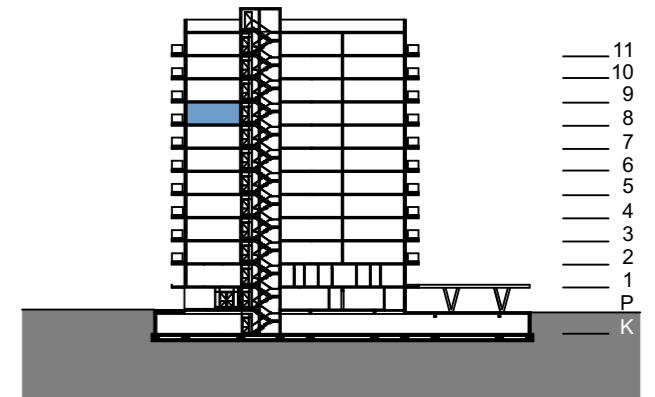


Osmo nadstropje Stanovanje 37



Položaj etaže v stavbi



Položaj stanovanja v etaži

Stanovanje 37

#	Prostor	Površina
A. Stanovanje		
01	Predprostor	8,28
03	WC	1,59
02	Kopalnica	3,50
04	Dnevni prostor z kuhinjo	23,13
05	Spalnica	10,47
06	Soba	8,28
		55,25 m²
B. Balkon		
07	Balkon	9,69
08	Balkon	6,71
08	Balkon	3,73
		20,13 m²
S. Shramba		
S	Shramba	3,71
		3,71 m²
		79,09 m²

Vsa stanovanjska oprema je vrisana informativno.
Investitor si pridržuje pravico do sprememb, ki ne vplivajo na funkcionalnost stanovanj.

