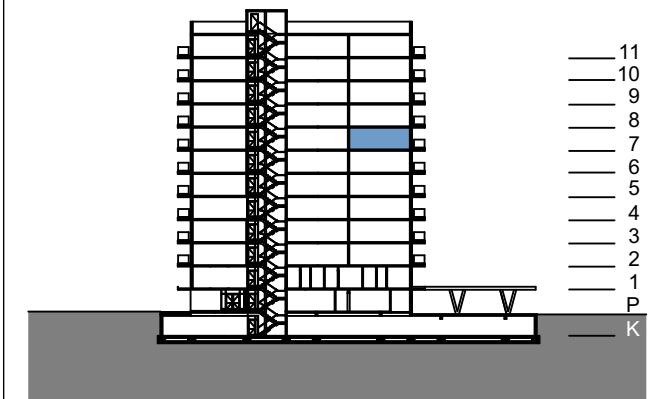


Sedmo nadstropje Stanovanje 34



Položaj etaže v stavbi



Položaj stanovanja v etaži

Stanovanje 34

#	Prostor	Površina
A. Stanovanje, * Nadstropje 7		
01	Predprostor	10,21
03	WC	1,93
02	Kopalnica	4,84
04	Dnevni prostor z kuhinjo	25,79
05	Spalnica	13,67
06	Soba	8,60
		65,04 m ²
B. Balkon, * Nadstropje 7		
07	Balkon	5,56
07	Balkon	8,19
07	Balkon	3,72
		17,47 m ²
S. Shramba, Nadstropje 1		
S	Shramba	3,68
		3,68 m ²
		86,19 m ²

Vsa stanovanjska oprema je vrisana informativno.
Investitor si pridržuje pravico do sprememb, ki ne vplivajo na funkcionalnost stanovanj.

