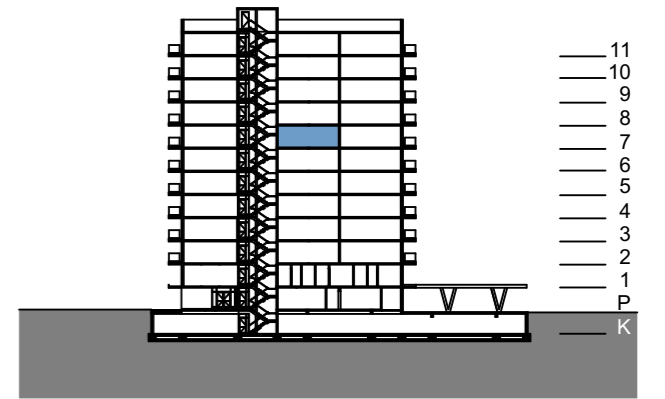


**Sedmo nadstropje  
Stanovanje 33**



Položaj etaže v stavbi



Položaj stanovanja v etaži

Stanovanje 33		
#	Prostor	Površina
<b>A. Stanovanje</b>		
01	Predprostor	5,90
02	Kopalnica	5,42
03	Dnevni prostor z kuhinjo	25,38
04	Spalnica	15,17
		51,87 m <sup>2</sup>
<b>B. Balkon</b>		
07	Balkon	9,68
		9,68 m <sup>2</sup>
<b>S. Shramba</b>		
S	Shramba	3,70
		3,70 m <sup>2</sup>
		65,25 m <sup>2</sup>

Vsa stanovanjska oprema je vrisana informativno.  
Investitor si pridržuje pravico do sprememb, ki ne vplivajo na funkcionalnost stanovanj.

