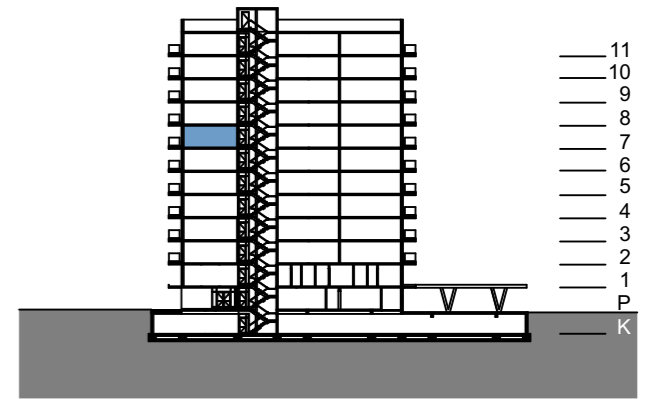


**Sedmo nadstropje
Stanovanje 31**



Položaj etaže v stavbi



Položaj stanovanja v etaži

Stanovanje 31

#	Prostor	Površina
A. Stanovanje		
01	Predprostor	8,28
03	WC	1,59
02	Kopalnica	3,50
04	Dnevni prostor z kuhinjo	23,13
05	Spalnica	10,47
06	Soba	8,28
		55,25 m ²
B. Balkon		
07	Balkon	5,96
08	Balkon	3,73
08	Balkon	3,73
		13,42 m ²
S. Shramba		
S	Shramba	5,32
		5,32 m ²
		73,99 m ²

Vsa stanovanjska oprema je vrisana informativno.
Investitor si pridržuje pravico do sprememb, ki ne vplivajo na funkcionalnost stanovanj.

