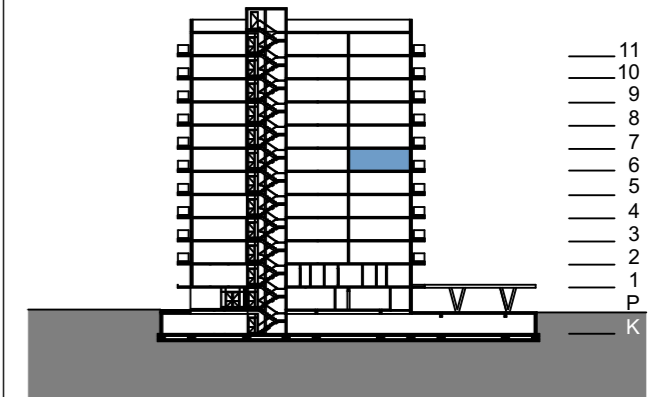


Šesto nadstropje
Stanovanje 29



Položaj etaže v stavbi



Položaj stanovanja v etaži

Stanovanje 29		
#	Prostor	Površina
A. Stanovanje		
01	Predprostor	11,66
03	WC	1,76
02	Kopalnica	4,65
04	Dnevni prostor z kuhinjo	26,34
05	Spalnica	10,47
06	Soba	8,28
		63,16 m ²
B. Balkon		
07	Balkon	3,73
08	Balkon	8,20
		11,93 m ²
S. Shramba		
S	Shramba	3,93
		3,93 m ²
		79,02 m ²

Vsa stanovanjska oprema je vrisana informativno.
Investitor si pridržuje pravico do sprememb, ki ne vplivajo na funkcionalnost stanovanj.

