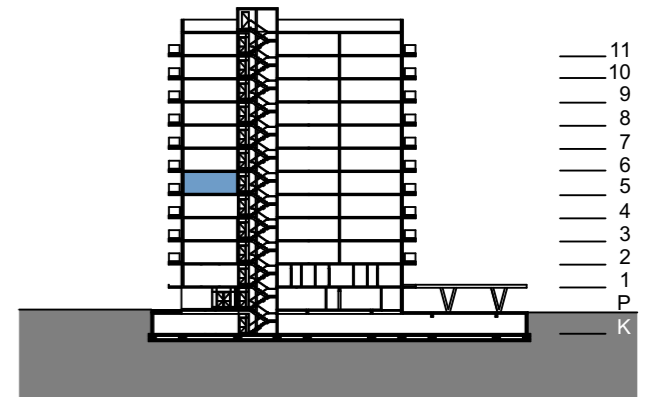


## Peto nadstropje Stanovanje 19



Položaj etaže v stavbi



Položaj stanovanja v etaži

### Stanovanje 19

#	Prostor	Površina
<b>A. Stanovanje, * Nadstropje 5</b>		
01	Predprostor	8,28
03	WC	1,59
02	Kopalnica	3,50
04	Dnevni prostor z kuhinjo	23,62
05	Spalnica	10,47
06	Soba	8,28
		<b>55,74 m<sup>2</sup></b>
<b>B. Balkon, * Nadstropje 5</b>		
07	Balkon	6,36
08	Balkon	5,96
08	Balkon	3,73
		<b>16,05 m<sup>2</sup></b>
<b>S. Shramba, Klet</b>		
S	Shramba	4,21
		<b>4,21 m<sup>2</sup></b>
		<b>76,00 m<sup>2</sup></b>

Vsa stanovanjska oprema je vrisana informativno.  
Investitor si pridržuje pravico do sprememb, ki ne vplivajo na funkcionalnost stanovanj.

