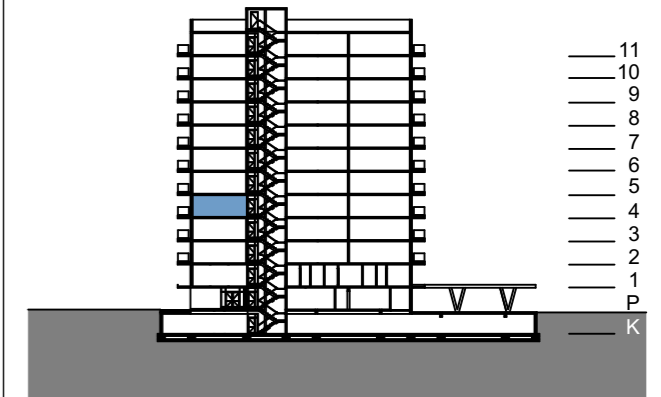


Četrto nadstropje  
Stanovanje 13



Položaj etaže v stavbi



Položaj stanovanja v etaži

Stanovanje 13

#	Prostor	Površina
<b>A. Stanovanje, * Nadstropje 4</b>		
01	Predprostor	8,28
03	WC	1,59
02	Kopalnica	3,50
04	Dnevni prostor z kuhinjo	23,62
05	Spalnica	10,47
06	Soba	8,28
		55,74 m <sup>2</sup>
<b>B. Balkon, * Nadstropje 4</b>		
07	Balkon	9,41
08	Balkon	3,73
08	Balkon	3,73
		16,87 m <sup>2</sup>
<b>S. Shramba, Klet</b>		
S	Shramba	4,84
		4,84 m <sup>2</sup>
		77,45 m <sup>2</sup>

Vsa stanovanjska oprema je vrisana informativno.  
Investitor si pridržuje pravico do sprememb, ki ne vplivajo na funkcionalnost stanovanj.

