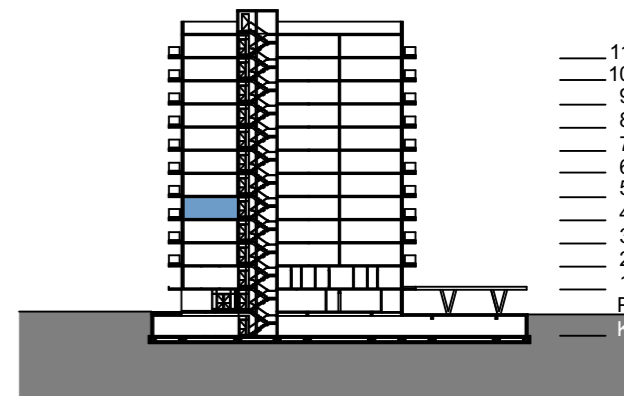


Četrto nadstropje Stanovanje 13



Položaj etaže v stavbi



Položaj stanovanja v etaži

Stanovanje 13

#	Prostor	Površina
A. Stanovanje		
01	Predprostor	8,28
03	WC	1,59
02	Kopalnica	3,50
04	Dnevni prostor z kuhinjo	23,13
05	Spalnica	10,47
06	Soba	8,28
		55,25 m²
B. Balkon		
07	Balkon	9,01
08	Balkon	3,73
08	Balkon	3,73
		16,47 m²
S. Shramba		
S	Shramba	4,84
		4,84 m²
		76,56 m²

Vsa stanovanjska oprema je vrisana informativno.
Investitor si pridržuje pravico do sprememb, ki ne vplivajo na funkcionalnost stanovanj.

