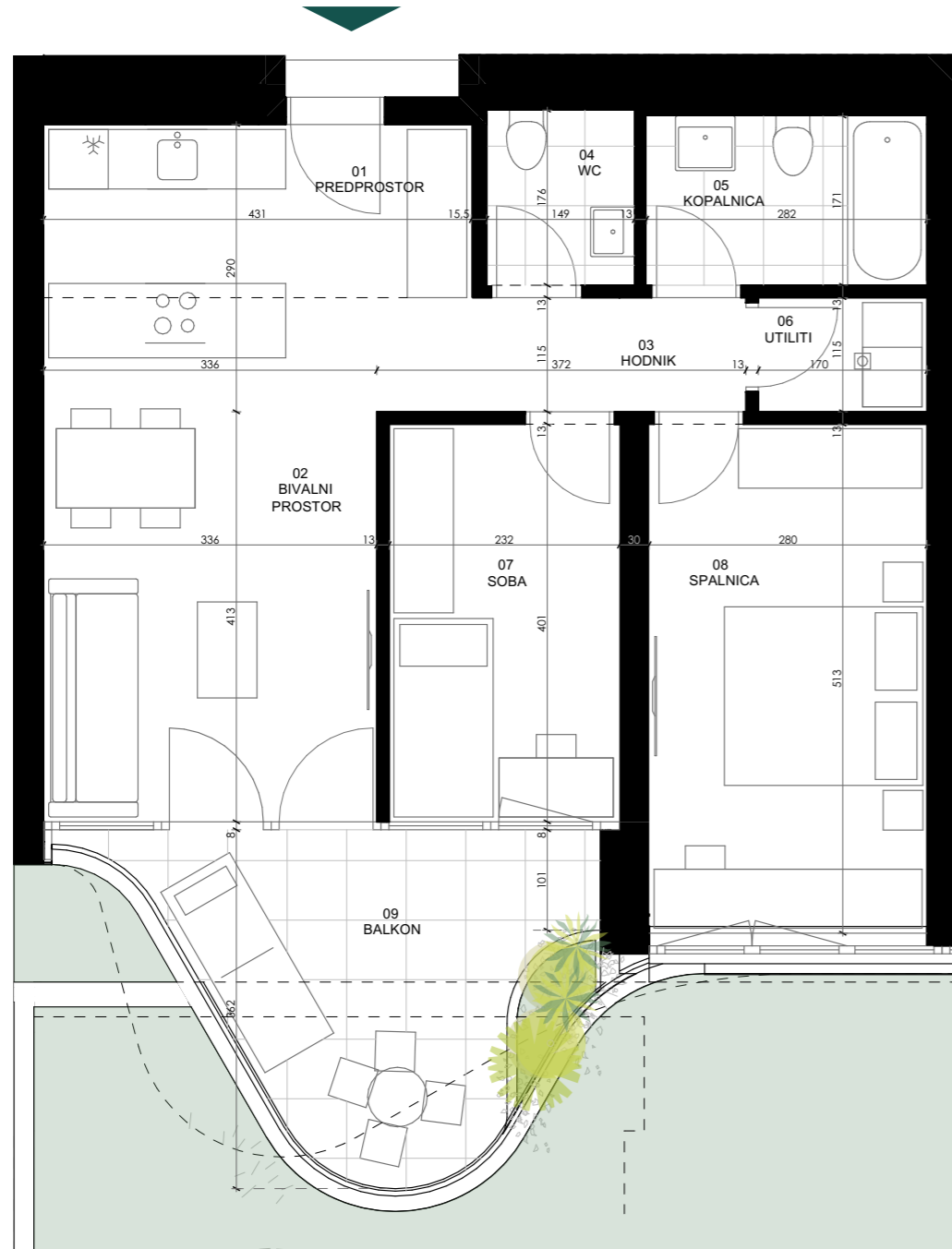


S.17 Trisobno stanovanje  
Etažna lokacija: P  
Število enot: 1



S.17  
TRISOBNO STANOVANJE  
Etažna lokacija: P  
Število enot: 1

POVRŠINE	
Uporabna površina	
01 PREDPROSTOR	3,30
02 BIVALNI PROSTOR	23,00
03 HODNIK	3,25
04 WC	2,62
05 KOPALNICA	4,82
06 UTILITI	1,95
07 SOBA	9,30
08 SPALNICA	14,36
	62,60 m <sup>2</sup>
odkrita površina	
09 BALKON	13,40
	13,40 m <sup>2</sup>
skupaj	76 m <sup>2</sup>

