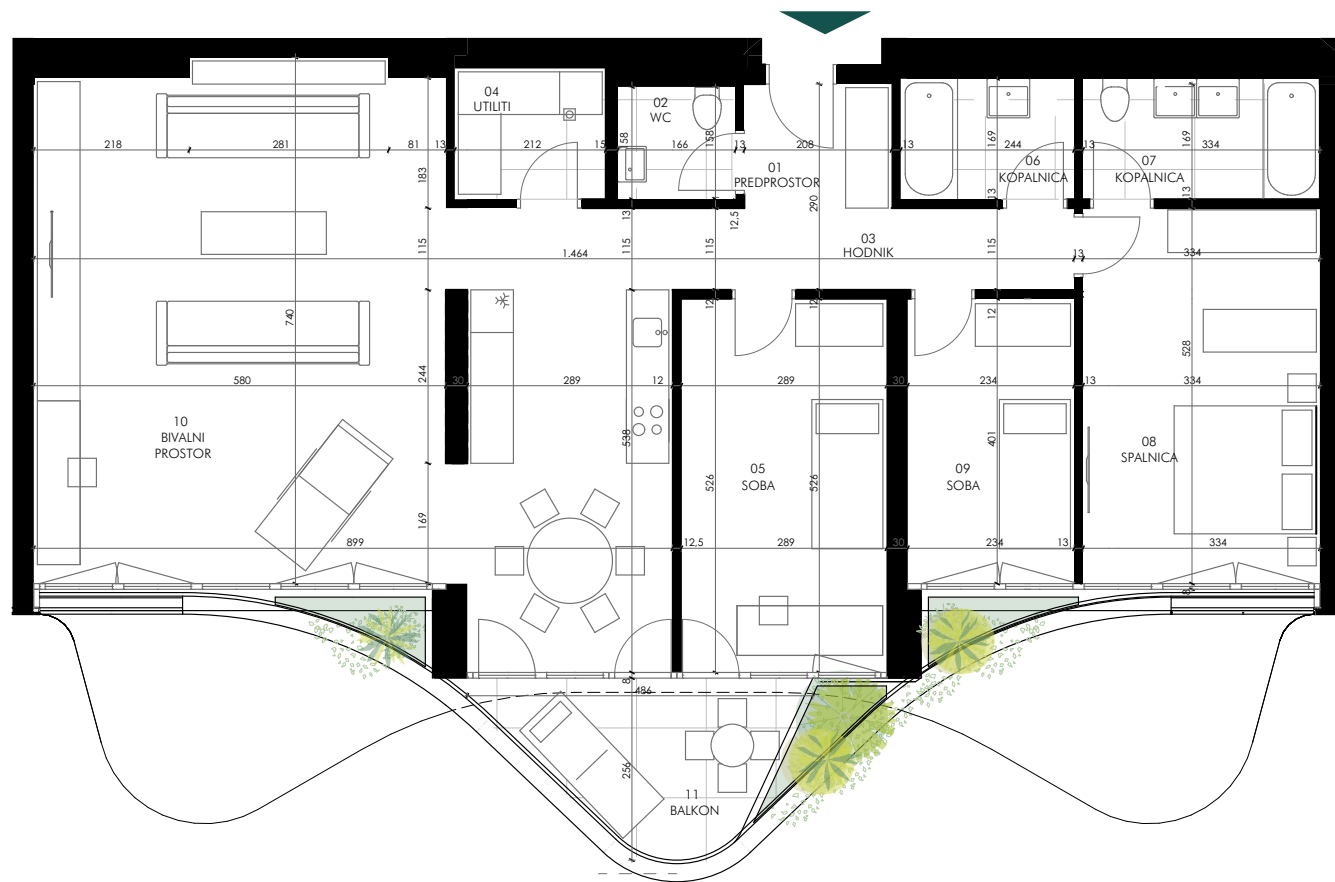


S.12 Štirisobno stanovanje - jug  
 Etažna lokacija: 6N  
 Število enot: 1



## S.12

ŠTIRISOBNO STANOVANJE - JUG  
 Etažna lokacija: 6N  
 Število enot: 1

POVRŠINE	
Uporabna površina	
01 PREDPROSTOR	3,60
02 WC	2,57
03 HODNIK	10,16
04 UTILITI	4,33
05 SOBA	14,60
06 KOPALNICA	4,14
07 KOPALNICA	5,65
08 SPALNICA	17,62
09 SOBA	9,38
10 BIVALNI PROSTOR	57,55
	<b>129,60 m<sup>2</sup></b>
odkrita površina	
11 BALKON	10,20
	<b>10,20 m<sup>2</sup></b>
skupaj	<b>139,80 m<sup>2</sup></b>

