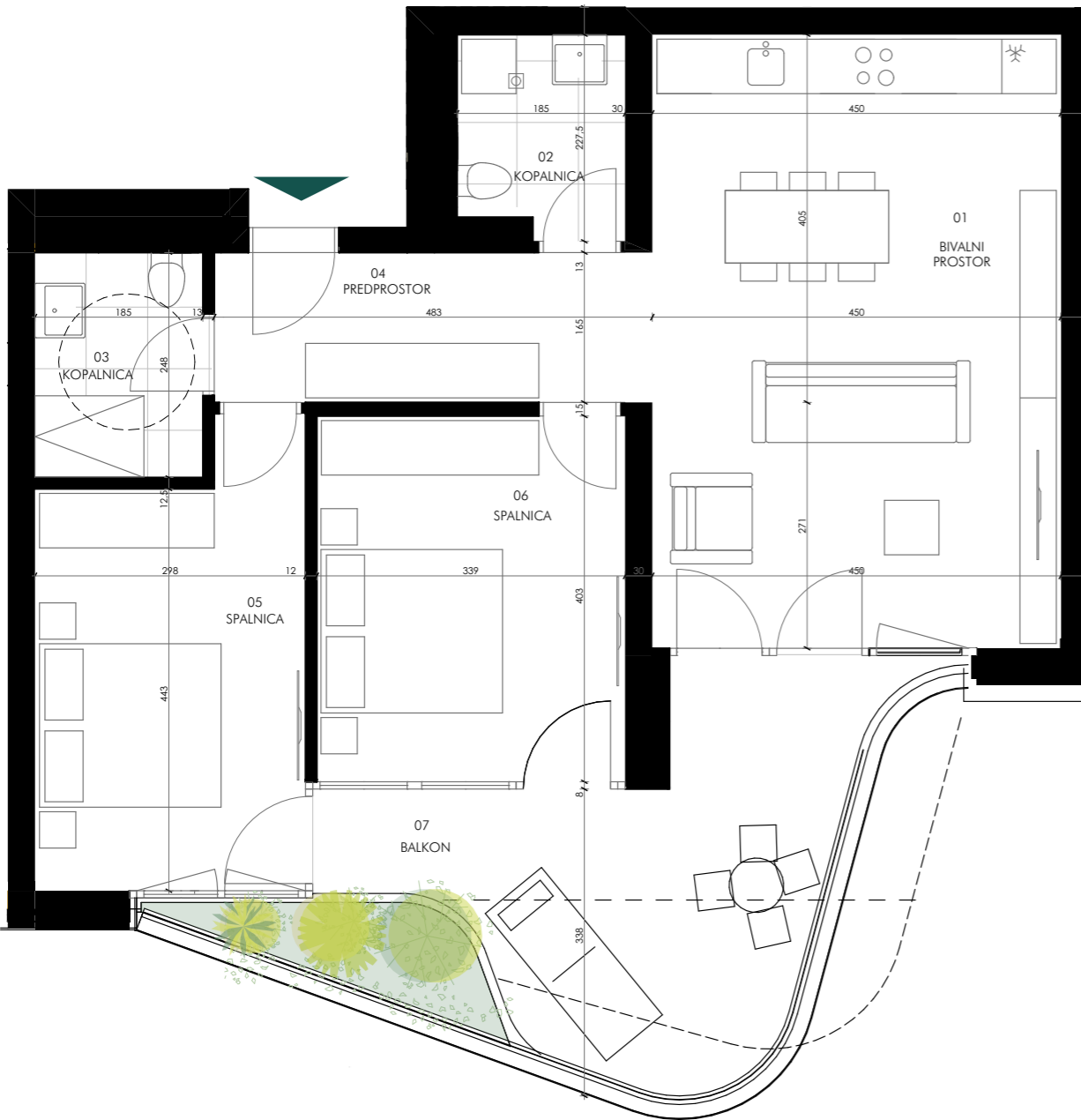


S.04 Trisobno stanovanje - jug  
Etažna lokacija: P  
Število enot: 1



## S.04

TRISOBNO STANOVANJE - JUG  
Etažna lokacija: P  
Število enot: 1

KVADRATURE	
Uporabna površina	
01 BIVALNI PROSTOR	30,45
02 KOPALNICA	3,99
03 KOPALNICA	4,58
04 PREDPROSTOR	7,96
05 SPALNICA	14,02
06 SPALNICA	13,70
<hr/>	
	74,70 m <sup>2</sup>
odkrita površina	
07 BALKON	21,40 m <sup>2</sup>
<hr/>	
	21,40 m <sup>2</sup>
<hr/>	
skupaj	96,10 m <sup>2</sup>

