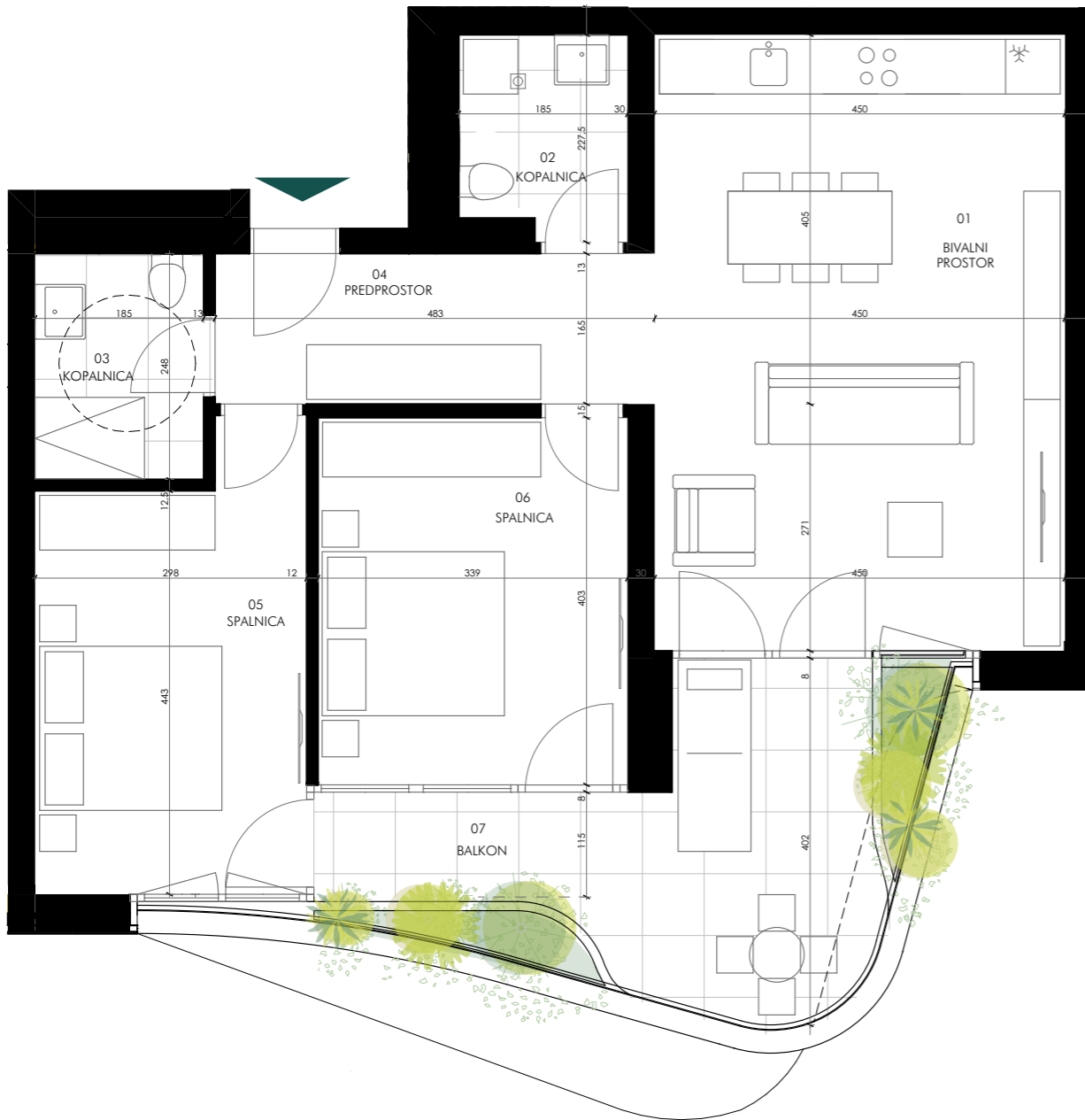
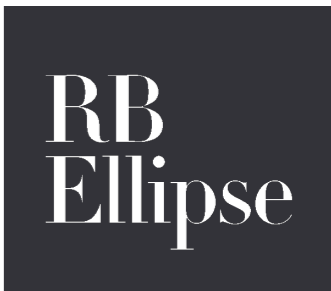


S.04 Trisobno stanovanje - jug
 Etažna lokacija: 1N, 3N in 5N
 Število enot: 3



S.04
 TRISOBNO STANOVANJE - JUG
 Etažna lokacija: 1N, 3N in 5N
 Število enot: 3

KVADRATURE	
Uporabna površina	
01 BIVALNI PROSTOR	30,45
02 KOPALNICA	3,99
03 KOPALNICA	4,58
04 PREDPROSTOR	7,96
05 SPALNICA	14,02
06 SPALNICA	13,70
	74,70 m ²
odkrita površina	
07 BALKON	19,20 m ²
	19,20 m ²
skupaj	93,90 m ²

