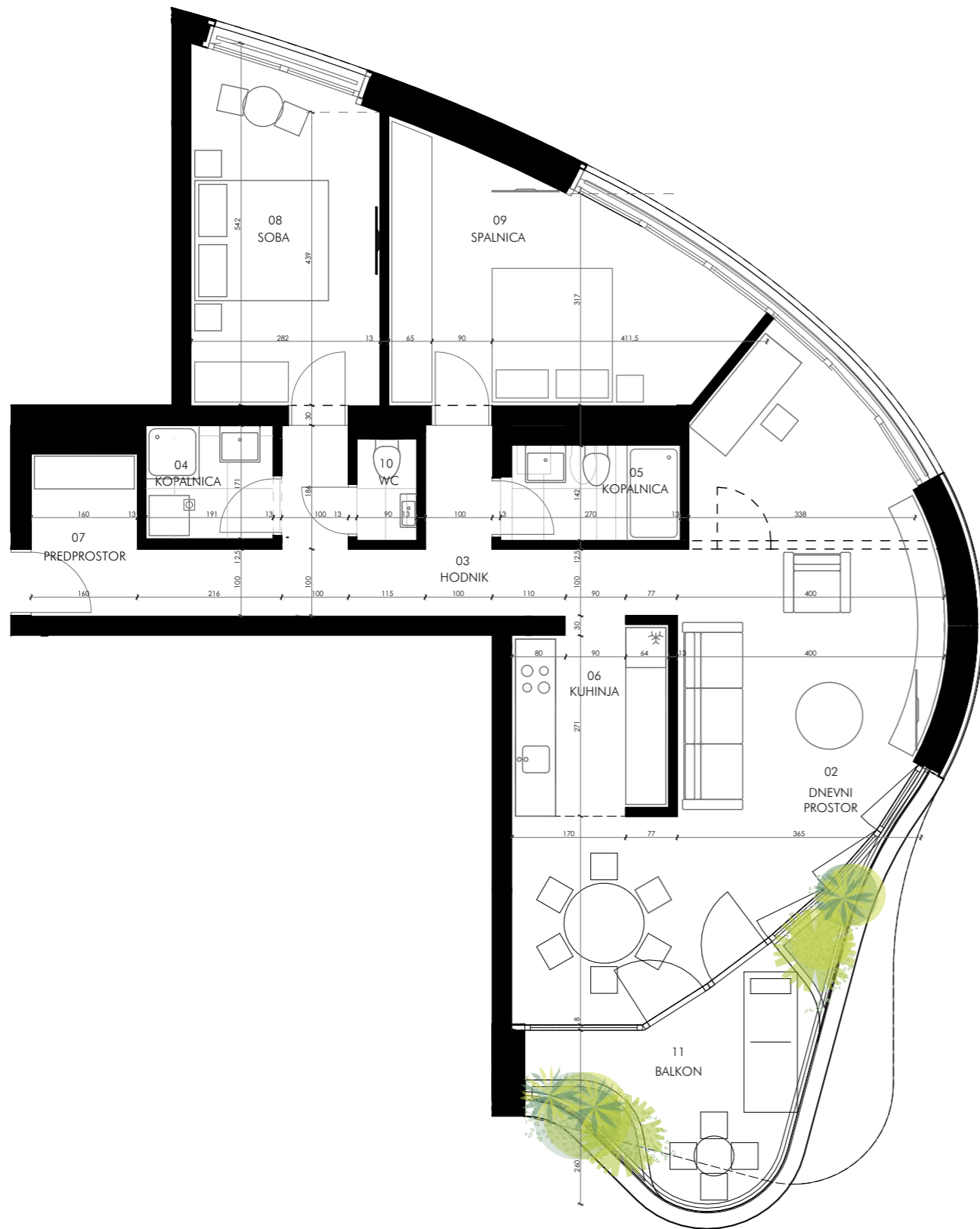
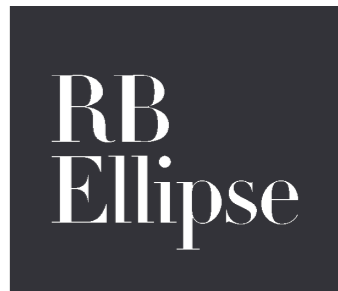


S.03 Štirisobno stanovanje - vzhod
 Etažna lokacija: 2N, 4N in 6N
 Število enot: 3



S.03

ŠTIRISOBNO STANOVANJE - VZHOD
 Etažna lokacija: 2N, 4N in 6N
 Število enot: 3

KVADRATURE

Uporabna površina	
01 JEDILNICA	9,57
02 DNEVNI PROSTOR	29,54
03 HODNIK	9,31
04 KOPALNICA	3,25
05 KOPALNICA	3,75
06 KUHINJA	6,63
07 PREDPROSTOR	3,88
08 SOBA	14,01
09 SPALNICA	16,49
10 WC	1,37
<hr/>	
	97,80 m ²
odkrita površina	
11 BALKON	13,30
<hr/>	
	13,30 m ²
<hr/>	
skupaj	111,10 m ²

