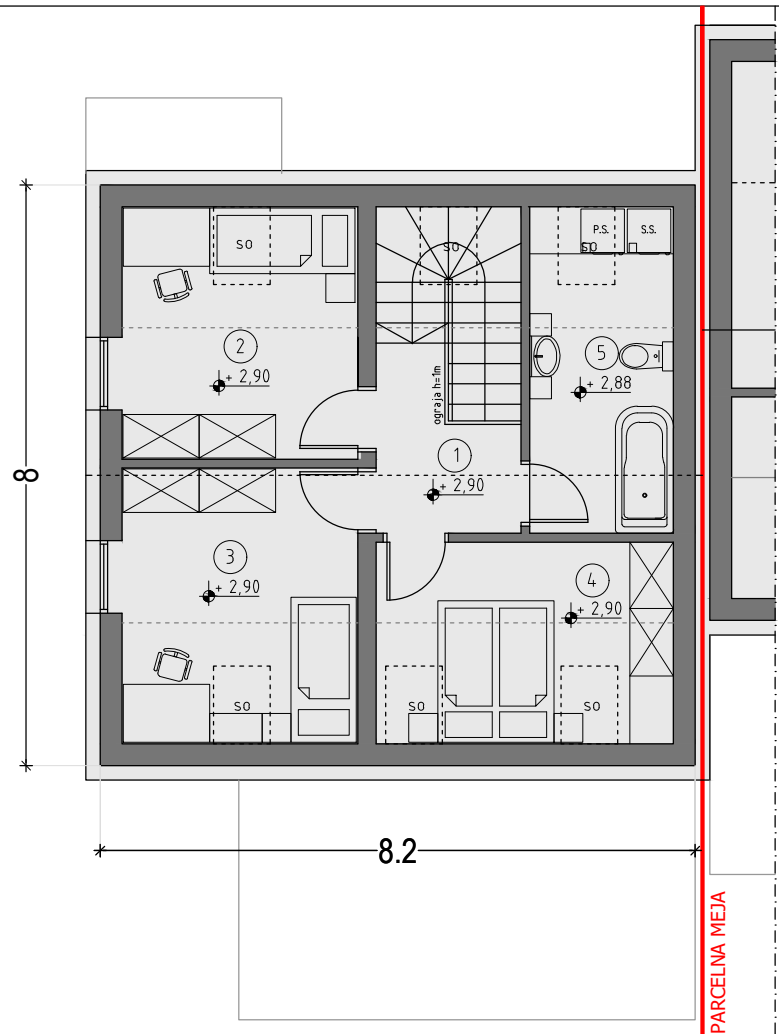
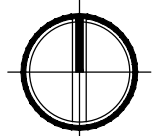


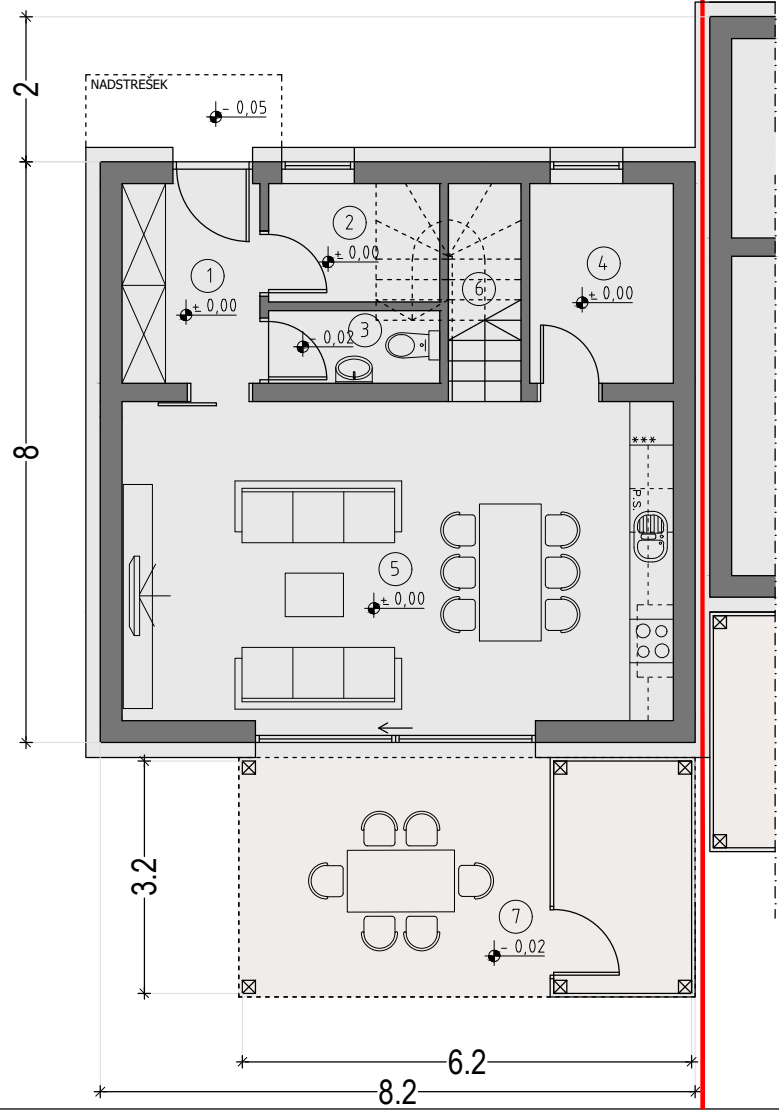
k.o. Drulovka št. parcela 60/9	
površine:	
CELOTNA PARCELA	268 m ²
HIŠA	
PRITLIČJE	53,3 m ²
MANSARDA	53 m ²
SKUPAJ	neto 103,3 m ²
ATRIJ Z NADSTREŠKOM IN LOPO	29 m ²
DVORIŠČE	70 m ²
ZELENE POVRŠINE	100,7 m ²

- LEGENDA:
- PARCELE UREJANJA
 - NOVI OBJEKTI
 - ZELENE POVRŠINE



TLORIS MANSARDE

OPIS PROSTOROV:			
1	HODNIK S STOPNIŠČEM	parket	9,0m ²
2	OTROŠKA SOBA 1	parket	11,3m ²
3	OTROŠKA SOBA 2	parket	12,4m ²
4	SPALNICA	parket	11,4m ²
5	KOPALNICA	keramika	8,9m ²
SKUPAJ			53,0m ²



TLORIS PRITLIČJA

OPIS PROSTOROV:			
1	VETROLOV	keramika	5,2m ²
2	SHRAMBA, KURILNICA	keramika	3,8m ²
3	WC	keramika	2,4m ²
4	VEČNAMENSKA SOBA	parket	5,5m ²
5	DNEVNI PROSTOR, KUHINJA, JEDILNICA	parket	33,4m ²
SKUPAJ			50,3m ²
6	NEIZKORIŠČEN PROSTOR POD STOPNIŠČEM	arm.cem.estrih	3,0m ²
7	NADSTREŠEK Z LOPO	keramika	19,8m ²

ENOTA B
DVOJČEK 1