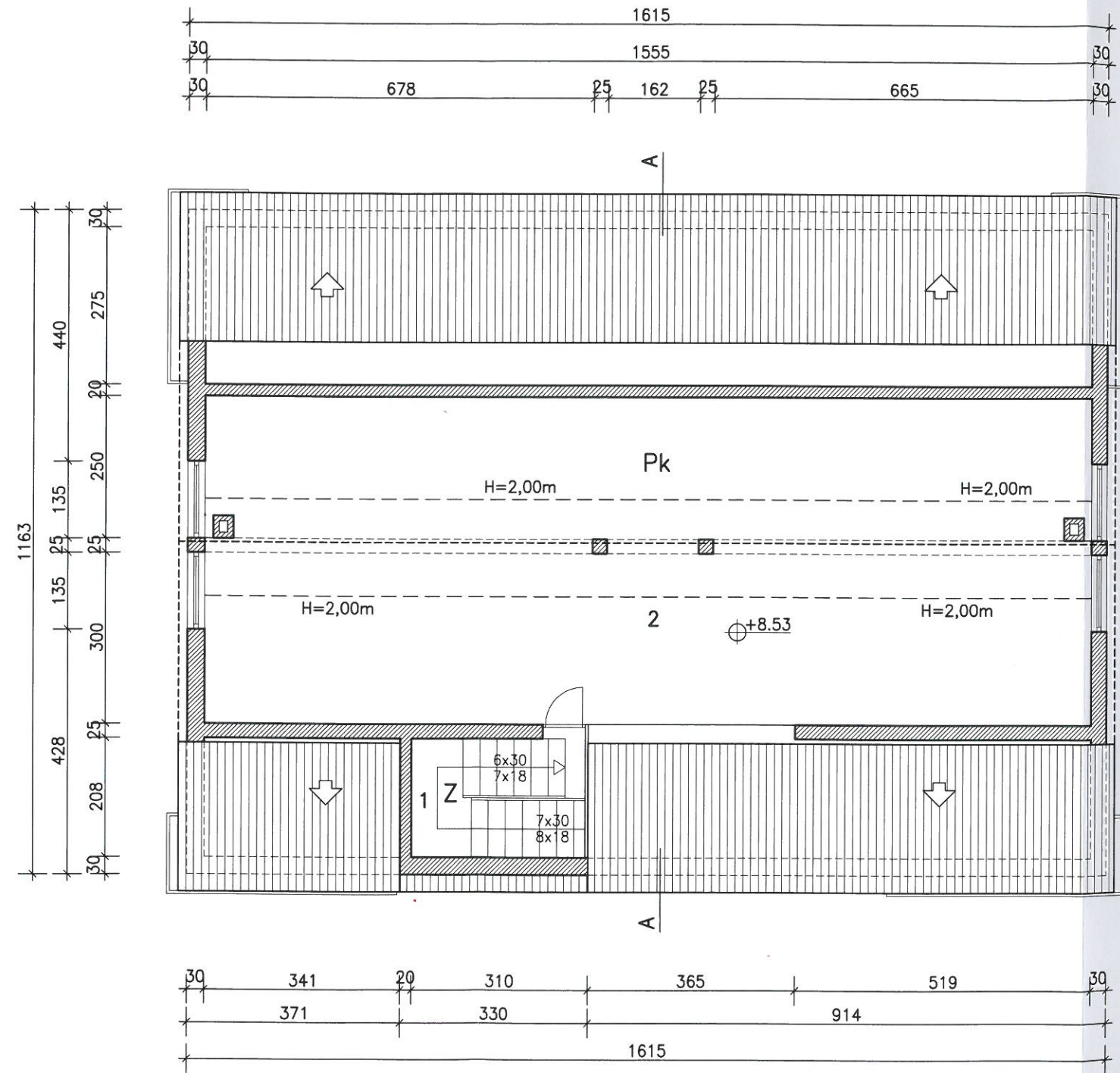
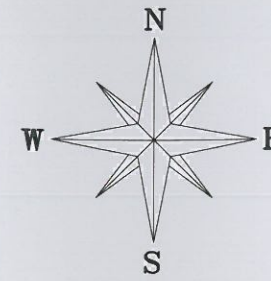


TLOCRT POTKROVLJA MJ.1:100



POTKROVLJE

Z	NAZIV PROSTORIJE	NETTO	KOEFIC.	OBR.NETTO
1	stepenište	6.50 m ²	0.75	4.87 m ²
		6.50 m ²		4.87 m ²
Pk	NAZIV PROSTORIJE	NETTO	KOEFIC.	OBR.NETTO
2	spremište	26.59 m ²	1.00	26.59 m ²
		62.83 m ²	0.75	47.12 m ²
		89.42 m ²		73.71 m ²
POTKROVLJE UKUPNO:				
	NETO:			95.92 m ²
	NETO KORISNO:			78.58 m ²



PODNOŠITELJ	MARJANOVIĆ ANTE		
ZAHTEJIVA :	Đuba br. 22G , Umag		
GRAĐEVINA :	VIŠESTAMBENA ZGRADA S+P+2+Pk		
LOKACIJA :	Umag , Naselje Đuba k.č.br. 3793/11 k.o. Umag		
FAZA PROJEKTA :	SNIMKA IZVEDENOG STANJA		
VRSTA PROJEKTA :	ARHITEKTONSKA SNIMKA		
NACRT :	IZVEDENO STANJE TLOCRT POTKROVLJA		
IZRADILA :	LJILJANA PERŠIĆ , dipl.ing.arh. <i>Peršić</i>		
SURADNIK :	UNA MUFTIĆ , mag.ing.aedif. <i>Muftić</i>		
DIREKTOR :	ZLATKO MUFTIĆ , dipl.ing.grad. <i>Muftić</i>		
BROJ :	DATUM :	MJERILO :	NACRT br.:
L-35/13-A	prosinac 2013	1:100	6

IZVEDENO STANJE

HRVATSKA KOMORA INŽENJERA GRAĐEVINARSTVA
Zlatko Muftić
 dipl. ing. građ.
 Ovlašteni inženjer građevinarstva
 G 1460

LJILJANA PERŠIĆ
 dipl.ing.arh.
 OVLAŠTENA ARHITEKTICA
 A 3109