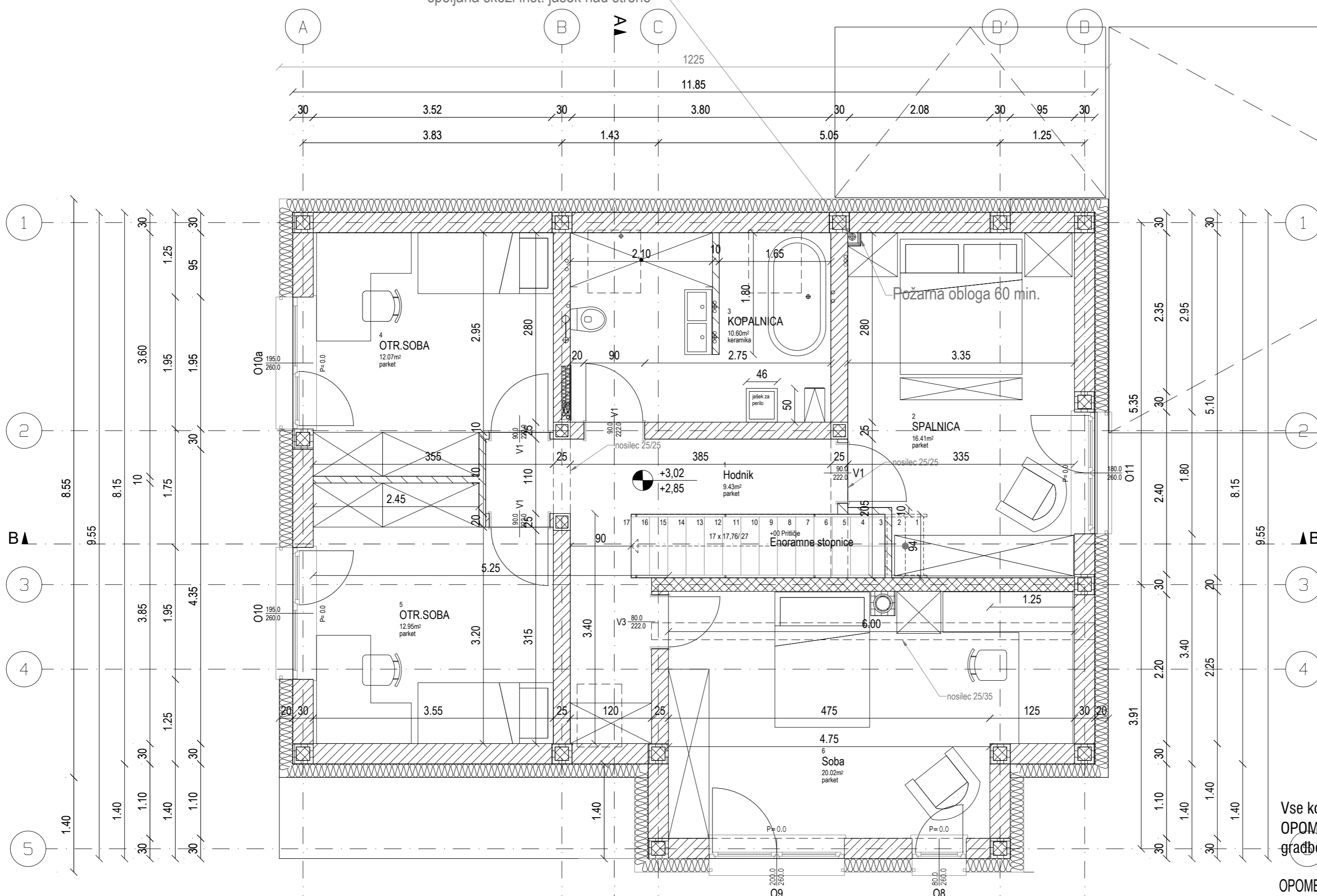


Koaksialna dimniška cev Ø60/100  
speljana skozi inst. jašek nad streho

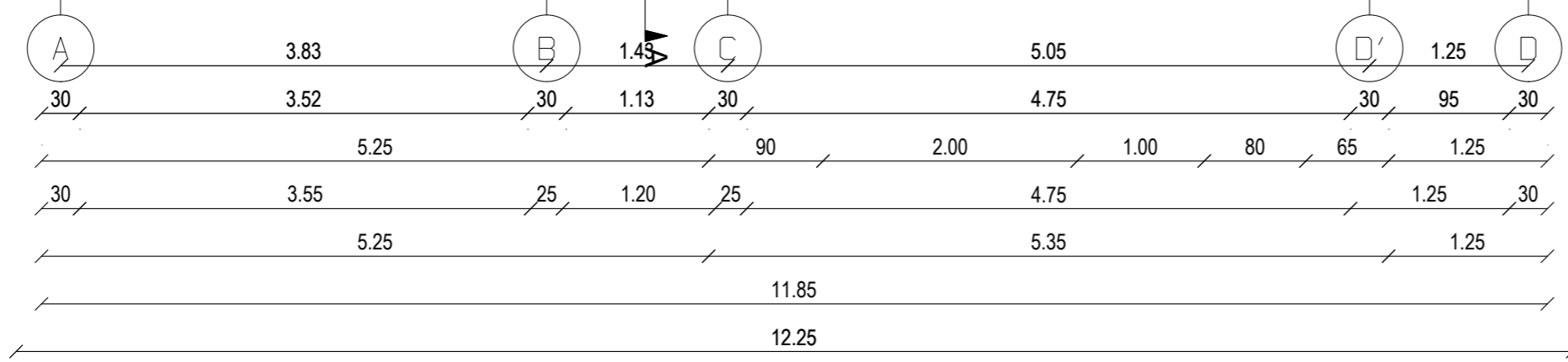


LEGENDA

- armiranobetonska konstrukcija
- opečna nosilna stena d=25cm, 30cm
- toplotna izolacija, d=8cm, 15cm, 20cm
- opečne vogalne vezi
- nenosilna zidana opečna stena d=10cm, 15cm, 20cm
- mavčnokartonska predelna stena, obloga, strop
- hidroizolacija
- mikroarm.estrih, d= 50mm
- xps robni opaž AB plošč, 5cm

Vse konstrukcijske elemente preverjati v načrtu gradbenih konstrukcij!  
**OPOMBA:** Vzporedno je potrebno gledati načrte gradbenih konstrukcij in načrte elektro ter strojnih inštalacij!

**OPOMBE / OPOZORILA:**  
- v oznakah oken je navedena višina parapeta od konstrukcije objekta do višine spodnjega roba zidarske okenske odprtine in ne od gotovega tlaka!!!  
-vse mere oken in vrat so zidarske!



PROJEKTANT ARHIFORMA arhitekturno projektiranje in inženiring, d.o.o.			
INVESTITOR ALMIR KREMIČ, Trubarjeva ulica 4, Domžale		OBJEKT ENODRUŽINSKA HIŠA PODREČJE	
VRSTA NAČRTA VODILNI NAČRT - ARHITEKTURA		VRSTA NAČRTA TLORIS NADSTROPJA	
ODGOVORNI VODJA PROJEKTA:	ŠL. ID: ZAPS 1228	VRSTA NAČRTA ROMANA PLETERŠEK BAJRIČ	PODPIS:
ODGOVORNI PROJEKTANT:	ZAPS 1228	ROMANA PLETERŠEK BAJRIČ	
SODELAVEC:			
DATUM: SEPTEMBER 2021	VRSTA PROJEKTA: PZI	MERILO: 1:50	Št. risbe: 03