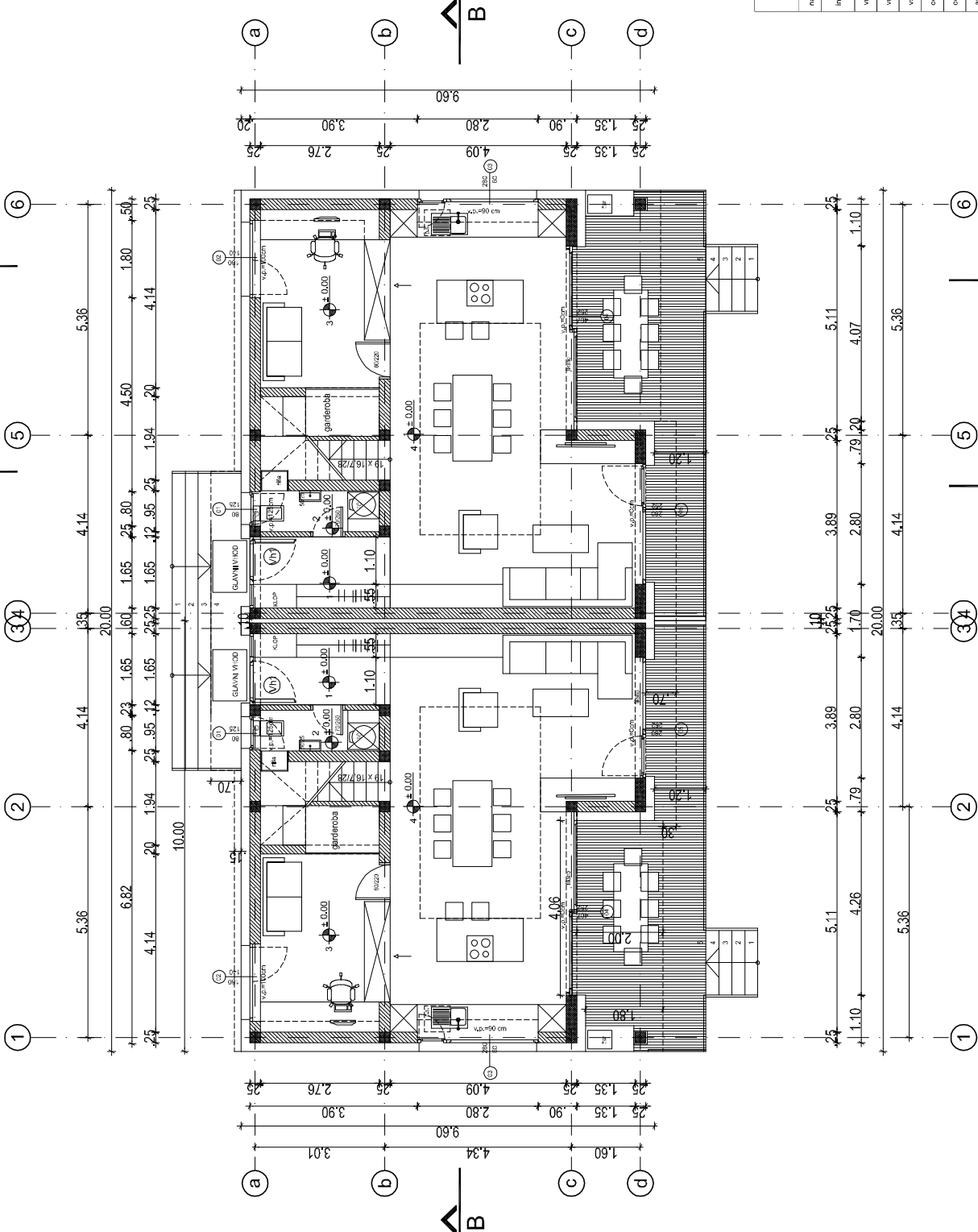
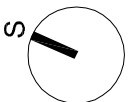


TLORIS PRITLIČJA

M 1:100



KVADRATURA PRITLIČJA ENE ENOTE DVOJČKA:

- 1- VETROLOV Z GARDEROBO 5,20 m²
- 2- WC 3,00 m²
- 3- KABINET 14,00 m²
- 4- ENOPROSTOREC K+J+D 44,50 m²
- SKUPAJ NETO 66,70 m²
- SKUPAJ BRUTO 72,80 m²
- 6- TERASA JUG 21,00 m²

±0.00 = 324.0 ABS

02 Arhitekturni studio DMG		www.studio-dmg.si	
Arhitekturni studio DMG d.o.o., Drogovcova ulica 1, 1225 Lukovica		Tel: +386 (0)41 278 889 E: info@studio-dmg.si	
nav. objektiv:	Novogradnja stanovanjskega dvojčka Feb-SE4	št. načrta:	12/4/21
investor:	DCB-ING, d.o.o., Kersnikova ulica 6, 1225 Lukovica	datum izdelave risbe:	november 2021
vrsta projekta:	DGD	podpis:	<i>[Signature]</i>
vrsta nacrta:	NAČRT ARHITEKTURE	odgovorna projekcija:	PA-1881
vsebinski risba:	TLORIS PRITLIČJA	odg. projekcijski:	PA-1881
projekcijski risba:	Domen Geršič, u.d.l.a.	avtor arhitekture:	Domen in Mateja Geršič u.d.l.a.
štetilna risba:	02	opomba:	
Mere kontrolirati na objektu!			