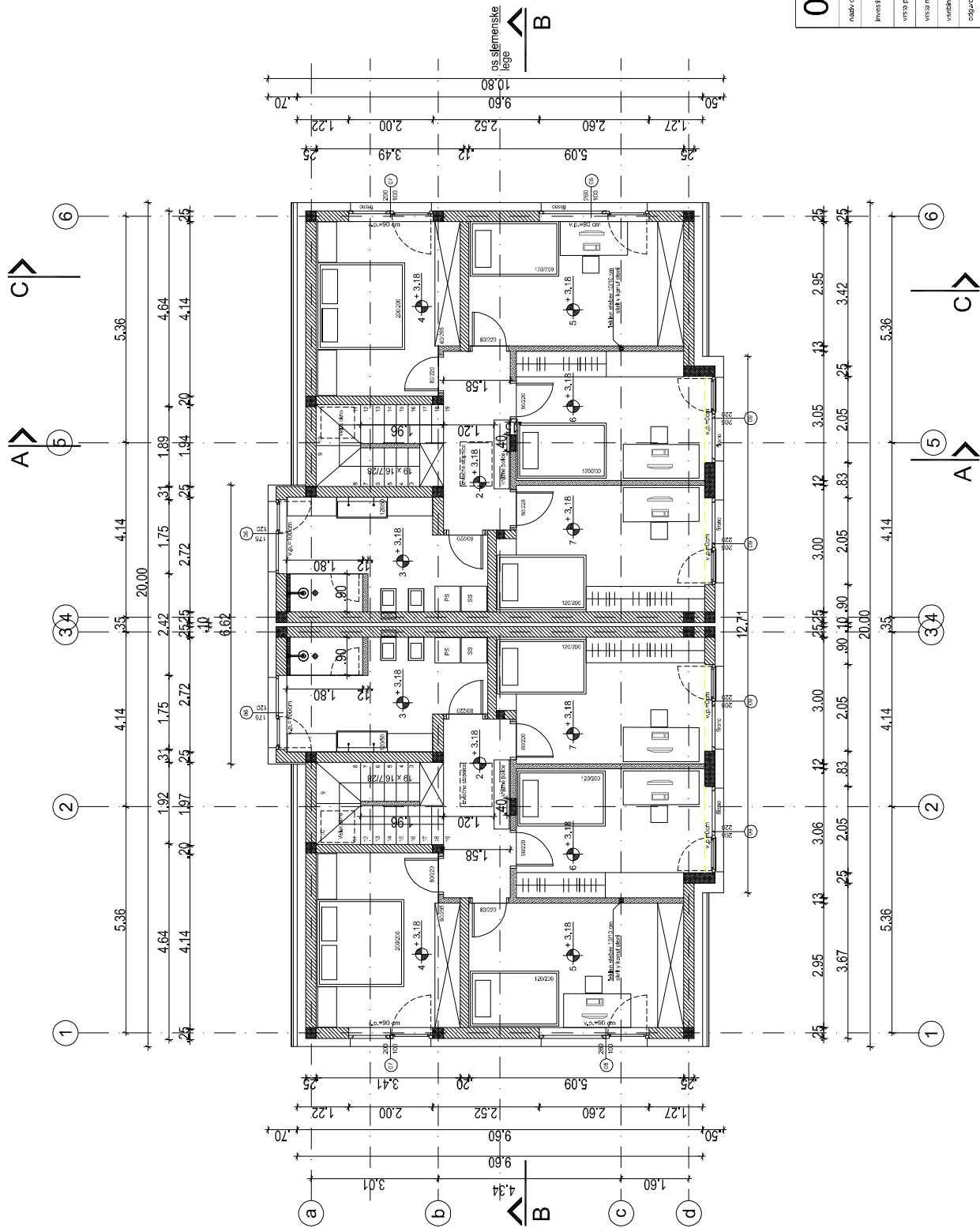
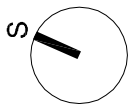


TLORIS MANSARDE M 1:100



KVADRATURA MANSARDA ENE

ENOTE DVOJČKA:

- 1- STOPNIŠČE 5,20 m²
- 2- HODNIK 6,70 m²
- 3- KOPALNICA 11,80 m²
- 4- SPALNICA 13,70 m²
- 5- OTROŠKA SOBA 1 15,00 m²
- 6- OTROŠKA SOBA 2 13,40 m²
- 7- OTROŠKA SOBA 2 14,30 m²

SKUPAJ NETO 80,10 m²
SKUPAJ BRUTO 98,40 m²

±0.00 = 323.80 ABS

03 Arhitekturni studio DMG

Arhitekturni studio DMG d.o.o., Dopolna vrb. 133 Bonifacije, M.I. +386 (0)41 232 889, E: info@studio-dmg.com

naziv objekta:	Novogradnja stanovanjskega dvojčka Fab-SE4
Investitor:	DCD-ING. 4o.o., Kersnikova ulica 6, 1225 Lutovica
vrsta projekta:	DGD
vrsta načrta:	NAČRT ARHITEKTURE
vrsta faze:	TLORIS MANSARDE
odgovorna projekcija:	Domen Geršič, u.d.l.a.
odg. projektant:	Domen Geršič, u.d.l.a.
avtor arhitekture:	Domen In Mateja Geršič u.d.l.a.
projektant:	Domen In Mateja Geršič u.d.l.a.
izvedba faze:	03
Merje kontrolirati na objektu!	

Vsablina projekta je avtorsko zaščitena lastnina. Sprememba projekta je možna le v soglasju s projektantom. Prepovedano nepooblaščenno razmnoževanje!